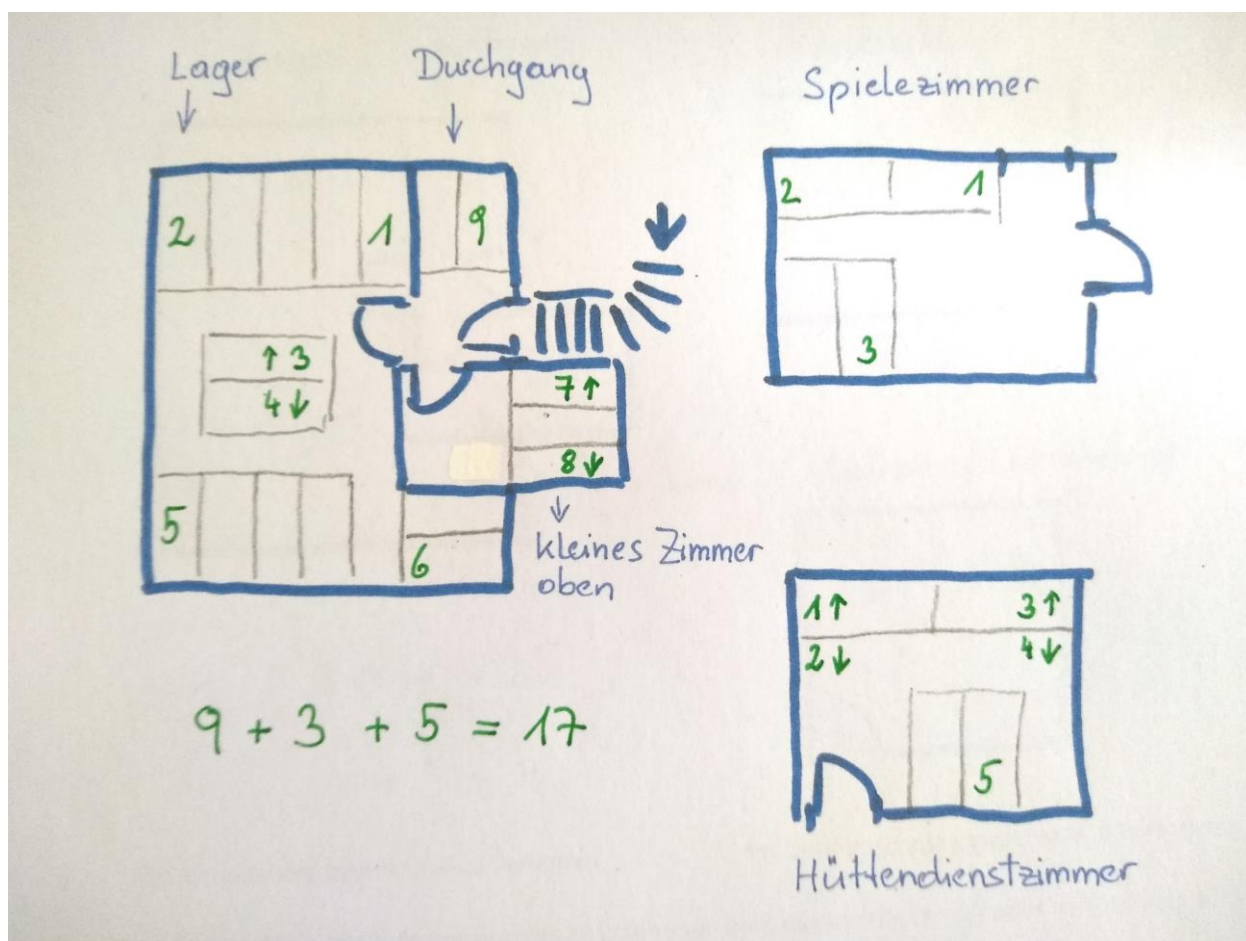


Leider sind auch wir verpflichtet, die geltenden Bestimmungen für Lagerübernachtungen einzuhalten. Sind Personen **nicht** aus einem gemeinsamen Haushalt, **muss** ein Mindestabstand von 1,5m bei den Schlafplätzen eingehalten werden. Es ist deshalb unser **Belegungsplan einzuhalten!**

Sind in einem Raum **NUR** Personen aus einem gemeinsamen Haushalt, kann das **Zimmer** natürlich **mit Familienmitgliedern aufgefüllt** werden. Ansonsten gilt dieser Belegungsplan.

Es können im Moment max. 17 Personen aus unterschiedlichen Haushalten auf der Hütte übernachten. Sollten sich diese Vorgaben ändern, werden wir euch natürlich darüber informieren.



Im Obergeschoss gesamt max. 9 Personen , im Untergeschoss gesamt max. 8 Personen.

Buchungen für Schulklassen sind im Moment leider nicht möglich. Wir bitten um Verständnis und die Einhaltung der Vorgaben!

Karin Amann